

Sommaire

	PAGE
<i>Testeurs de ligne pour câble cuivre</i>	148
<i>Qualificateurs de service réseau cuivre IDEAL TREND</i>	149
<i>Qualificateurs de service réseau cuivre</i>	152
<i>Testeurs réseau WAN et LAN Ethernet cuivre IDEAL TREND</i>	153
<i>Testeurs réseau LAN IDEAL TREND</i>	154
<i>Contrôleurs et sécurité électrique IDEAL TREND</i>	156
<i>Contrôleurs et sécurité électrique</i>	157
<i>Contrôleurs de terre et de résistivité</i>	159
<i>Localisateurs de défauts sur câble cuivre</i>	160
<i>Testeurs multifonctions</i>	164
<i>Détecteurs de câbles et de canalisations</i>	165
<i>Accessoires de test</i>	168
<i>Détecteurs de gaz et explosimètres</i>	169

Testeurs de ligne pour câble cuivre

Code	Désignation	Cond ^t
------	-------------	-------------------

Localisateur de paire 701K

Utilisé pour identifier et localiser les câbles simples ou multipaires, installer des lignes téléphoniques ou détecter une défaillance pour tout ce qui concerne les données informatiques, la sécurité, les alarmes et systèmes électriques.

Spécifications générales :

Générateur

- Dimensions : 32x51x57mm
- Alimentation : Pile 9V 6LR61 (AA)

Amplificateur

- Dimensions : 53x28x203mm
- Alimentation : Pile 9V 6LR61 (AA)

Accessoire fourni :

- 1 sacoche de transport

1767	Localisateur de paire 701K	unité
------	----------------------------	-------



Contrôleur de continuité TESTOFON 4000-501

C'est un appareil d'essai polyvalent avec signalisation acoustique et visuelle de la continuité, de la résistance et de la tension. Plus la résistance est élevée, plus la tonalité est faible. Commutable sur 2 volumes. Il permet de contrôler les câblages, les lignes, les réseaux, les installations électriques.

- Rigidité diélectrique jusqu'à 250 V AC/DC
- Plage d'essai de résistance : 0 à 1.5 MΩ
- Courant d'essai maxi : 2 mA
- Tension d'essai maxi : 4.2 V
- Plage de tonalité : 1 kHz à 50 Hz

Spécifications générales :

- Boîtier plastique ABS
- Dimensions : 360x60x30mm
- Alimentation : 3 piles 1.5V LR6 (A.A)
- 1 manuel d'utilisation

0392	TESTOFON 4000-501	unité
------	-------------------	-------



Contrôleur de continuité TESTOCOM 817

C'est un appareil d'essai polyvalent avec signalisation acoustique et visuelle de la continuité, de la résistance, de la tension et de la polarité. Il permet de contrôler rapidement des composants électroniques, des unités fonctionnelles, lignes, câblages, réseaux, etc... Le signal sonore est instantané, la réaction se faisant plus rapidement que sur tout instrument à aiguille ou à affichage numérique. L'appareil est équipé d'un commutateur pour 2 plages de contrôle. Dans le domaine des télécommunications, le TESTOCOM sert à identifier des paires ou à alimenter une liaison téléphonique.

Utilisation en tant que testeur (contrôleur de continuité) :

- Signalisation visuelle et acoustique des résistances de 0 à 1MΩ.
- La fréquence de la tonalité est inversement proportionnelle à la valeur de la résistance.
- Plage de tonalité 1.5 kHz à pratiquement 0Hz.
- Tension d'essai maxi : 4.2 V
- Courant d'essai maxi : 120 μA

Utilisation en tant que testeur (contrôleur de tension et indicateur de polarité dans la plage de basse tension) :

- Signalisation visuelle et acoustique de tension continue et alternative à partir de 5V.

Utilisation en tant qu'émetteur (générateur basse fréquence) :

- Signal rectangulaire 1kHz

Amplitude :

- 2.5Vpp pour résistance de charge > 10 kΩ
- 0.8 Vpp pour résistance de charge 600 Ω

0393	TESTOCOM 817	unité
0394	Casque pour TESTOCOM 817	unité

Spécifications générales :

- Boîtier plastique ABS
- Dimensions : 360x60x30mm
- Alimentation : 3 piles 1.5V LR 6 (A.A)
- Manuel d'utilisation
- Accessoires fournis pour casque :
 - 1 amplificateur
 - 1 cordon d'essai



Testeurs de ligne pour câble cuivre

Code	Désignation	Cond ^t
------	-------------	-------------------

Combiné d'essai série 4

Appareil de mesure portatif destiné aux personnels en charge de l'installation, de la maintenance ou des interventions sur des réseaux téléphoniques. Livré avec 1 sacoche de transport, casque micro et cordon de raccordement. Equipé de nombreux opérateurs et compagnies de téléphonie à travers le monde.

- Fiable et robuste
- Forme ergonomique permettent d'utiliser toutes les fonctions d'une seule main
- Un casque facilite le travail mains-libres

Spécifications générales :

- Alimentation : 3 piles 1.5V LR 6 (A.A)
- Accessoires fournis : 1 housse, 1 casque, 1 jeu de cordons, 1 manuel d'utilisation

0512	Combiné d'essai série 4	unité
2448	Jeu de 2 cordons pince crocodile	unité
3397	Sacoche pour combiné série 4	unité



Combiné d'essai analogique DigAlert 361 compatible ADSL

Il innove avec ses systèmes de compatibilité ADSL et de détection / verrouillage des services numériques.

Fonctions :

- Conversation bidirectionnelle mains libres
- Détection et verrouillage des services numériques E1, T1, RNIS (PRA et BRA), xDSL
- Mémoire 10 numéros
- Rappel du dernier numéro composé
- Indicateurs auditifs et visuels
- Test de polarité
- Cordons remplaçables
- Protection haute tension avec alarme
- Protection des services numériques
- Compatible réseau FT

Spécifications générales :

- Dimensions : 248x70x86mm
- Alimentation : Pile 9v 6LR61 (AA)
- Accessoires fournis : 1 jeu de cordons, 1 manuel d'utilisation



6364	Combiné d'essai DigAlert 361 compatible ADSL	unité
------	--	-------

Testeur de câbles Testofon 3000

Ce testeur de câble sert à établir une liaison phonique bifilaire du début à la fin du câble ou de tout point où les fils conducteurs sont accessibles séparément. Outre le duplex, il est possible avec le 3ème fil (fil d'essai) de contrôler la liaison entre les 2 extrémités.

Un affichage visuel et acoustique des liaisons s'effectue alors. Il n'est pas nécessaire que les lignes soient actives ou que les postes terminaux soient branchés. Courts-circuits, contacts à la terre, coupures et erreurs de câblage pourront être localisés selon le type de raccordement. Grâce à l'émetteur de signaux intégré, qui peut être activé quelque soit le côté, on peut repérer rapidement une paire de parole sur le poste correspondant. Relié à un écouteur de contrôle, le Testofon 3000 peut aussi être utilisé pour tester la continuité d'une ligne.

Caractéristiques techniques :

- Résistance de boucle max. de la ligne : 10 kΩ
- Résistance de ligne max. du fil à contrôler : 100 kΩ
- Courant d'essai max. : 1,5mA
- Tension d'essai approx. : 3,5V
- Rigidité diélectrique : 100 V AC/DC

Spécifications générales :

- Boîtier plastique ABS
- Dimensions : 130x60x30mm
- Accessoires fournis :
- Alimentation : 3 piles 1.5V LR6 (A.A)
- Accessoires fournis : 1 casque, 1 testeur lg 2m, 1 cordon pointe de touche de 1.50m, 2 grips fil, 1 manuel d'utilisation



6649	Testeur de câble Testofon 3000	unité
------	--------------------------------	-------



Qualificateurs de service réseau cuivre



Trend Communications

Code

Désignation

Cond^t

Testeur de lignes MC2+ avec écran pour ADSL, ADSL2, ADSL2+

Conçu pour le technicien d'intervention en boucle locale, ce testeur indique l'état de l'accès ADSL sur lequel il est relié. Un afficheur LCD rétro éclairé fournit les valeurs numériques des caractéristiques de l'accès ADSL (type de modulation, débits, atténuations, marges de bruit, erreur, pings). Il montre aussi l'évolution de la marge du bruit dans le même temps grâce à un histogramme réactualisé en permanence. Des voyants bicolores donnent une indication bon/mauvais par rapport à un gabarit programmable sur les couches physique, ADSL et réseau. Détection de la tension des lignes RTC et RNIS, confirmation de la ligne à tester par une sonnerie, test PPP, utilisable sans PC. Sert de modem routeur autonome. Petit, léger, robuste grâce à sa coque caoutchouc. Sauvegarde des résultats dans 16 mémoires. En utilisation avec un PC, permet de surfer sur internet pour récupérer les valeurs mémorisées. Le testeur MC2+ est un équipement de test performant et simple d'utilisation pour le test des lignes ADSL, ReADSL, ADSL2 et ADSL2+.



Caractéristiques :

- Détection de la tension de ligne RTC avec diode bi-couleur
- Alarme pour sonnerie d'appel
- Programmation et mémorisation de gabarit
- Établissement de la synchronisation ADSL avec diode bi-couleur
- Indique la phase d'entraînement (détection du DSLAM)
- Indique la synchronisation
- Indication Bon / Mauvais suivant gabarit
- Établissement d'une session PPP
- Authentification Nom d'utilisateur / Mot de Passe
- Attribution d'une adresse IP
- Test Ping IP confirmant la disponibilité de l'accès internet
- DSLAM mal configuré
- Couche ATM mal configurée
- Paramètre d'authentification incorrect
- Utilisation indépendante de la langue
- Configuration et analyse détaillée à partir d'un navigateur web

Simple d'utilisation :

- Bouton de batterie ON / OFF
- 3 diodes d'indication

Intérêt :

- Détecte la plupart des défauts
- Ligne non connectée
- Ligne mal câblée au répartiteur
- DSLAM inactif
- DSLAM mal configuré
- Couche ATM mal configurée
- Paramètre d'authentification incorrect

Spécifications générales :

- Utilisation indépendante de la langue
- Configuration et analyse détaillée à partir d'un navigateur web
- Coque de protection
- Dimensions : 160 x 90 x 45mm
- Masse : 500g.
- Alimentation : 4 piles rechargeables 2700mAh
- Accessoires fournis :
 - 1 housse de rangement
 - 1 chargeur avec adaptateur secteur
 - 4 piles rechargeables 2700mAh
 - 1 cordon allume cigare
 - 1 notice de prise en main
 - 1 manuel d'utilisation

7009

Testeur MC2+ pour ADSL, ADSL2, ADSL2+

unité

Qualificateurs de service réseau cuivre



Trend Communications

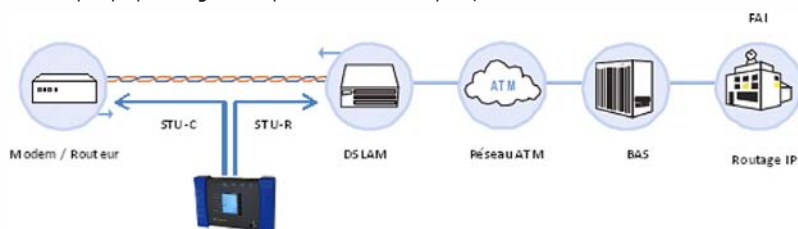
Code

Désignation

Cond^t

Testeur de ligne UniPRO Gbis

L'UniPRO Gbis est un testeur portatif complet pour l'installation, la maintenance et l'expertise des lignes ShDSL et ShDSL.bis. Il détecte les défauts physiques sur la boucle locale et les défauts de tension sur la ligne. Il vérifie la synchronisation ShDSL / ShDSL.bis en émulant un Modem/Routeur ou un DSLAM sur 1 à 4 paires. Il contrôle l'agrégation des paires effectuée par les technologies ATM, IMA ou EFM. C'est le seul testeur de lignes ShDSL qualifié par les grands opérateurs télécom français.



Spécifications générales :

- Autonomie 4h sur batterie NiMH
- Poids : 1,8 kg
- Dimensions : 280 x 180 x 50 mm
- Mémoire interne de 100 rapports de mesure
- Extraction des rapports sur clé USB

Accessoires fournis :

- Sacoche de transport
- Chargeur avec cordon alimentation
- Câble DSL RJ45
- Câble DSL RJ45 avec fiches bananes
- Prise en main simplifiée
- Notice utilisateur sur CD

10133 Testeur de ligne SHDSL/SHDSL bis UniPro Gbis

unité

10132 Testeur de ligne SHDSL/SHDSL bis UniPro Gbis CO PLUS

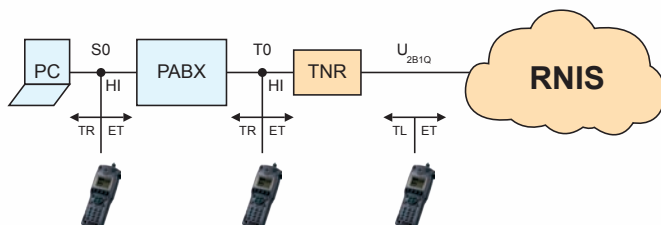
unité

Testeur de lignes Aurora Sonata pour RNIS

Aurora Sonata est un testeur portatif, robuste et facile à utiliser grâce à son interface conviviale et intuitive. Sa conception modulaire permet de répondre aux besoins de test des accès de base RNIS, accès primaire RNIS et MIC G.703 2 Mbit/s. Aurora Sonata est un atout indispensable dans toutes les activités d'installation, de maintenance et d'expertise des accès RNIS et MIC. Son utilisation directe se traduit par une résolution rapide des problèmes, qui permet de garantir le rétablissement du service sans délai. C'est le seul testeur de lignes RNIS qualifié par les grands opérateurs télécom français.

Il se décline en 2 versions :

- Aurora Sonata BRI Q - Testeur de base RNIS
- Aurora Sonata COMBI Q - Testeur d'accès de base / accès primaire RNIS et 2M



ET : Simulation Equipement Terminal

TR : Simulation Réseau

TL : Simulation Terminaison de Ligne

HI : Surveillance Haute Impédance

Spécifications générales :

- Autonomie 4h sur batterie rechargeable NiMh
- Indication niveau de charge batterie
- Dimensions : 285x100x87mm
- Poids : 1200g

Accessoires fournis :

- 1 sacoche de transport
- 1 jeu de cordons
- 1 batterie rechargeable NiMh
- 1 notice de prise en main
- 1 manuel d'utilisation

8351 Testeur de lignes AURORA Sonata BRI Q

unité

5685 Testeur de lignes AURORA Sonata COMBI Q

unité



Qualificateurs de service réseau cuivre

Code**Désignation****Cond^t**

Combiné d'essais RNIS ARGUS 3U Basic

Le testeur et simulateur RNIS ARGUS 3U Basic est l'outil idéal pour le test et la qualification des accès de base RNIS, aux différentes interfaces SO/TO et U. Puissant et ergonomique, l'ARGUS 3U Basic se comporte comme un terminal RNIS et permet d'établir des communications, de tester la qualité de transmission de la ligne et de vérifier la disponibilité des services RNIS souscrits.

- Émulation de terminal RNIS
- Test de l'interface de base RNIS SO/TO
- Test de l'interface U : détection, test de câblage (résistance, tension)
- Test de la paire cuivre : impédance de boucle, capacité

Spécifications générales :

- Dimensions : 229x72x25mm
- Masse : 350g
- Accessoires fournis :
 - 1 coque de protection
 - 1 sacoche de transport
 - 1 chargeur
 - 3 batteries 1.5v LR6 (AA)
 - 1 Manuel d'utilisation

7736

Combiné d'essais RNIS ARGUS 3U Basic

unité



Testeur de lignes ADSL ARGUS® 41 +

Un appareil de test ADSL spécialement développé pour le terrain. Il permet à l'installateur de vérifier que les services ADSL sont correctement livrés à l'abonné. Il détermine la qualité de service ADSL en quelques secondes en analysant la connexion ADSL de l'ATU-C, la tension RTC, les débits et marges de bruit, l'atténuation, et ce depuis l'installation de l'abonné. En connectant l'analyseur autonome aux différents points de la boucle locale, il est également possible de tester le câblage existant pour vérifier s'il délivre correctement le service ADSL requis.

- Fonctions à l'interface ADSL :
 - Mesure automatique et affichage des paramètres de la ligne caractérisant les flux montants et descendants (atténuation, marge de bruit, ...)
- Fonctions PING permettent une analyse complète des temps de réponse du réseau
- Option : Mode Bridge
- Dispose d'un écran LCD

Spécifications générales :

- Clavier 16 touches, 2 touches de navigation et 3 touches de fonction
- Autonomie : jusqu'à 300 tests
- Alimentation : Piles 3x1.5v LR6 (AA)
- Dimensions : 229x72x25
- Cycle de calibrage de 5 ans
- Accessoires fournis :
 - 3 jeux de cordons
 - 3 piles 1.5v LR6 (AA)
 - 1 adaptateur
 - 1 manuel d'utilisation

6623

Testeur de lignes ADSL Argus 41+

unité



Testeurs réseau WAN et LAN Ethernet cuivre



Trend Communications

Code

Désignation

Cond^t

Testeur réseau Unipro GbE

Unipro GbE une solution de test capable de garantir la bonne transmission des applications au niveau IP sur les réseaux Ethernet.

C'est un appareil portable le plus approprié pour fonctionner directement à travers des équipements actifs et résoudre au plus vite des problèmes complexes, aussi bien sur des réseaux d'entreprises locaux ou distants qu'à travers des réseaux d'opérateurs.

Applications

- Installation et maintenance d'un réseau WAN Ethernet Cuivre /Optique
- Installation et maintenance d'un réseau LAN Ethernet Cuivre /Optique
- Vérification de la configuration de la QoS mise en place sur un réseau en service
- Mesure des valeurs de QoS
- Mesure de PoE sur un réseau
- Test des équipements actifs et de leur configuration
- Détection des performances maximales d'un réseau
- Vérification du câblage

Spécifications générales

- Alimentation : 11 batteries Ni-MH AA (incluses)
- Autonomie batterie : > à 4h
- Plage de température de fonctionnement : -5 à 50°C
- Plage de température de stockage : -25 à 70°C
- Dimensions : 120 mm x 220 mm x 60 mm
- Poids : 1 Kg (avec batterie)

Accessoires fournis :

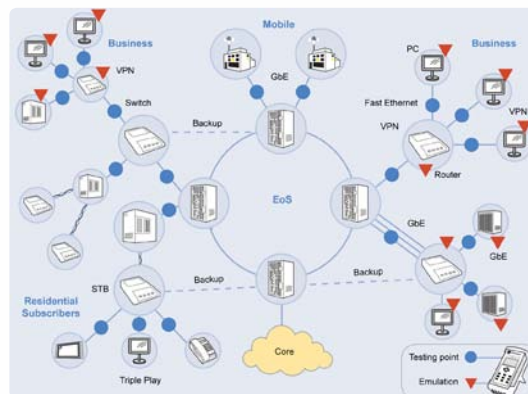
- Sacoche de transport
- 11 batteries NiMH
- 1 coque de protection
- 1 chargeur
- 1 notice de prise en main
- 1 manuel d'utilisation

10215 Testeur de trafic Ethernet UNIPRO GbE SE

unité

Pour les différents modèles ci-dessous nous consulter :

- SOLO : Modèle avec 1 port cuivre + 1 port optique
- DUO : Modèle avec 2 ports cuivres + 2 ports optiques
- DE : Modèle avec 2 ports cuivres
- Option « Plus » : Fonctionnalités avancées



info@telenco.com
www.telenco.com

Tel. 0 476 358 484
Fax. 0 476 350 179

ZA Valmorge
38430 Morans France



Testeurs réseau LAN



Code	Désignation	Cond ^t
------	-------------	-------------------

Testeur de continuité VDV

Le plus simple des testeurs VDI pour les installations et maintenances Voix, Données et Vidéo. Un seul appareil pour toutes les applications :

- Voix : liaisons téléphoniques sur prises RJ11/12 et USOC - 2 ou 3 paires
- Données : liens Ethernet en RJ45 sur câbles blindés ou non blindés - selon standards T568A/B
- Vidéo : circuits de télévision et vidéo protection sur coaxial en F (autres connecteurs avec adaptateurs optionnels)
- Avec la terminaison raccordée à l'autre extrémité : détection de la continuité du blindage, des courts-circuits, des circuits ouverts, des inversions, des paires partagées.
- Générateur de tonalités intégré et détection de tension téléphonique.

Spécifications générales :

- Essai de câble : 150 heures
- Autonomie : Pile 9 V 6LR61 (AA)
- Dimensions : 132x73x41mm
- Poids : 242g

Accessoires fournis :

- 1 cordon de raccordement satiné RJ11
- 1 cordon de raccordement satiné RJ45
- 1 terminaison amovible
- 1 notice d'utilisation



10313	Testeur de continuité VDV	unité
-------	---------------------------	-------

Testeur de câbles VDV Pro

Conçu pour gérer toute la gamme des applications Voix, Données et Vidéo (VDV).

Le testeur VDV PRO est un appareil très facile d'emploi, destiné à vérifier la qualité et la conformité des câblages des réseaux VDI.

- Voix : liaisons téléphoniques sur prises RJ11/12 et USOC - 2 ou 3 paires
- Données : liens Ethernet en RJ45 sur câbles blindés ou non blindés - selon standards T568A/B
- Vidéo : circuits de télévision et vidéo protection sur coaxial en F (autres connecteurs avec adaptateurs optionnels)

Il est équipé d'un support multi ton pour le traçage des câbles et de la localisation des erreurs.

Spécifications générales :

- Essai de câble : 150 heures
- Autonomie : Pile 9 V 6LR61 (AA)
- Dimensions : 132x73x41mm
- Poids : 242g

Accessoires fournis :

- 2 cordons de raccordement satinés RJ11
- 2 cordons de raccordement satinés RJ45
- 1 cordon RJ11 - fiches bananes - pinces croco.
- 1 cordon RJ11 - fiches bananes - pinces croco.
- 4 adaptateurs coax.
- 1 terminaison amovible
- 1 manuel d'utilisation



10085	Testeur de câbles VDV Pro avec 1 terminaison	unité
-------	--	-------

Option 8 terminaisons, nous consulter.

Testeurs réseau LAN



Trend Communications

Code	Désignation	Cond ^t
------	-------------	-------------------

Certificateurs de réseaux LAN et fibre optique LanTEK II

LanTEK est un outil de certification pour les réseaux câblés. Il existe en 3 versions :

- LanTEK II-350 : Cat. 6 à 350MHz (non bridé & accepte têtes fibres) : évolutif vers 500/1000MHz par retour usine
- LanTEK II-500 : Cat. 6A à 500MHz, évolutif vers 1000MHz
- LanTEK II-1000 : Class FA à 1000MHz, le seul certificateur pour les tests en Class FA / Cat. 7A à 1000MHz !

Ils intègrent une mémoire incroyable de 1700 tests complets avec graphiques, des batteries Lithium-Ion pour 18h d'autonomie, un grand écran couleur et un logiciel PC pour l'édition des recettes.

Caractéristiques principales :

- 3 versions : LanTEK® II-350, LanTEK® II-500, LanTEK® II-1000
- Les 350 MHz & 500 MHz peuvent migrer jusqu'à 1000MHz (en usine)
- Temps d'Autotest avec sauvegarde : 14 sec en ISO Class E / Cat. 6
- Mémoire interne de 1700 tests avec graphiques en ISO Class E / Cat. 6
- Batteries Lithium-Ion : 18h d'autonomie et charge externe possible
- Puissant logiciel PC d'édition des rapports : IDEAL DATACENTER™

Spécifications générales :

- Autonomie : 18 heures batteries lithium-Ion
- Mémoire interne : 1700 tests en CAT6 avec graph (1500 en 7a)
- Support clés USB standard
- Entrée jack 2.5mm

Accessoires fournis :

- 1 valise semi-rigide
- LanTEK II unité principale
- 2 batteries Lithium Ion,
- 2 chargeurs 110-240V avec interfaces EU/US/UK
- 2 cordons Cat. 6A F/FTP,
- 1 cordon USB, le CD contenant le logiciel PC pour édition des rapports IDC et le manuel d'utilisation
- 2 casques/micro,
- 2 sangles,
- Certificat étalonnage usine et Certificat ETL,
- Guide de démarrage rapide
- Manuel d'utilisation



Nous consulter	Certificateur de câbles LAN LanTEK II-350 avec adaptateurs Cat. 6	unité
10161	Certificateur de câbles LAN LanTEK II-500 avec adaptateurs Cat. 6A	unité
10162	Certificateur de câbles LAN LanTEK II-1000 avec adaptateurs Cat. 6A	unité

Options pour LanTEK II : Kits de photométrie FIBERTEK FDX

Chaque kit est composé de deux modules bidirectionnels permettant d'effectuer en une seule opération et sans inverser les cordons, la mesure de bilan optique dans les deux sens et aux deux longueurs d'onde ainsi que la longueur de la liaison. Les raccords sont facilement interchangeables (3 jeux fournis).

Kits disponibles

- Kit Fiber TEK multimode 850/1300nm, source LED
- Kit Fiber TEK multimode 850/1300nm, source VCSEL/LASER
- Kit Fiber TEK monomode 1310/1550nm, source LASER
- Kit Fiber TEK combiné monomode/multi-mode (LED)
- Kit Fiber TEK combiné monomode/multi-mode (VCSEL)

Accessoires fournis :

Voir liste

10266	Kit de photométrie Fiber TEK mono/multi (LED)	unité
-------	---	-------

Autres : nous consulter



Contrôleurs et sécurité électrique



Trend Communications

Code	Désignation	Cond ^t
------	-------------	-------------------

Multimètre numérique 4000 points - Série 61-340

L'ergonomie et la robustesse de ce multimètre permettent une utilisation adaptée terrain. Le boîtier compact, recouvert d'une matière antidérapante et protectrice, offre une excellente prise en main. Son grand écran rétro-éclairé de 4000 pts et ses grands caractères offrent une très bonne lisibilité des mesures. Le commutateur rotatif assure une sélection franche et précise. Ses deux positions « Off » évitent la rotation complète du commutateur lors de l'extinction.

Spécifications générales :

- CAT III 600V
- Tension AC / DC
- Courant AC / DC
- Résistance
- Continuité sonore
- Capacité
- Fréquence
- Température
- Enregistrement valeurs Min / Max
- Sélection de gamme automatique et manuelle
- Mode relatif
- Rétroéclairage
- Rétention de données
- Indication du pile déchargée
- Arrêt automatique
- Cordon de mesure TL-103
- Garantie de 2 ans

10322	Multimètre numérique 4000 points TREND 61-340	unité
-------	---	-------



Multimètre numérique 4000 points - True RMS - Série 61-312

L'ergonomie et la robustesse de ce multimètre permettent une utilisation adaptée terrain. Le boîtier compact, recouvert d'une matière antidérapante et protectrice, offre une excellente prise en main. Son grand écran de 4000 pts et ses grands caractères offrent une très bonne lisibilité des mesures. Le commutateur rotatif assure une sélection franche et précise.

Spécifications générales :

- CAT II 600V
- Tension AC / DC
- Courant
- Résistance
- Continuité sonore
- Température
- Sélection de gamme manuelle
- Rétention de données
- Cordon de mesure TL-310
- Garantie de 2 ans

10324	Multimètre numérique 4000 points TREND 61-312	unité
-------	---	-------



Contrôleurs et sécurité électrique

Code	Désignation	Cond ^t
------	-------------	-------------------

Multimètre numérique TT18

Multimètre numérique avec écran LCD, 2000 points de mesure. Détecteur de tension CC/CA (600V) sans contact plus une lampe de poche incorporée. Equipé de la fonction hold il permet de sauvegarder l'affichage pour référence ultérieure.

2820	Multimètre numérique économique	unité
------	---------------------------------	-------



Vérificateur d'absence de tension - VAT

Le CA 760 à diodes est simple d'utilisation et robuste. Affichage 8 leds avec signal sonore pour une tension supérieure à 50 V. il est adapté à toutes les situations de mesure : borniers de tableaux électriques ou prises de courant.. Repérage phase/neutre d'une seule main. Gammes automatiques : allumage et extinction. Autotest complet AC/DC.

Spécifications générales :

- Dimensions : 163x63,6x40mm
- Masse : 210g
- Alimentation : 9v 6LR61 (AA)

Accessoires fournis :

- 1 pile 9V 6LR61 (AA)
- 1 jeu de cordons de mesure
- 1 dragonne

1881	Vérificateur d'absence de tension	unité
------	-----------------------------------	-------



Multimètre analogique MX1

Résiste aux utilisations tout terrain grâce à la robustesse de son boîtier surmoulé et étanche. Bénéficie d'une protection sur tous les calibres (même en ohmmètre, une tension de 400V) et d'une alarme de sécurité en position ohmmètre. Il possède le Test de continuité avec bip et test diode.

Spécifications générales :

- Dimensions : 155x98x40mm
- Masse : 420g
- Autonomie : 250 heures en ohmmètre
- Option : Mallette de transport

Accessoires fournis :

- 1 gaine anti-choc.
- 1 jeu de cordons de mesure
- 1 pile 1.5V LR6 (AA)

0929	Multimètre MX1	unité
------	----------------	-------



Contrôleurs et sécurité électrique

Code	Désignation	Cond ^t
------	-------------	-------------------

Multimètre numérique MX20

Cet appareil numérique portable, autonome, conçu pour les domaines courants de mesures électriques et électroniques. Il est doté d'une fonction mémoire qui permet la mémorisation de la valeur mesurée.

Spécifications générales :

- Dimensions : 170x80mm
- Poids 300g
- Tension d'alimentation : 9V 6LR61 (AA)

0931	Multimètre MX20	unité
------	-----------------	-------



Pince ampéremétrique F11N

Deux appareils en un : la F11N allie les avantages d'une pince ampéremétrique à l'étendue des fonctions d'un multimètre. Pour la mesure d'intensité sur des câbles U1000RO2V-1x6302, HO7RNF-1x3002, ou sur 2 barres de 50x5mm. Légère, compacte et robuste pour une utilisation « tout terrain ».

Spécifications générales :

- Dimensions : 260x90x50mm
- Masse : 1000g
- Autonomie : 180 heures
- Alimentation : pile 9v 6LR61 (AA)

Accessoires fournis :

- 1 gaine anti choc
- 2 cordons de mesure de sécurité
- 1 pile 9V 6LR61 (AA)
- 1 manuel d'utilisation

5269	Pince ampéremétrique F11N	unité
------	---------------------------	-------



Contrôleurs et sécurité électrique

Code	Désignation	Cond ^t
------	-------------	-------------------

Mesureur de terre analogique C.A 6421

Autonome et étanche, le C.A 6421 est un appareil de chantier léger et très simple d'utilisation, réellement conçu pour un usage sur le terrain. La mesure de résistance des prises de terre s'effectue sur un grand galvanomètre, très robuste, à partir des traditionnelles méthodes à piquets.

- Résistance de terre : $0,5\Omega$ à 1000Ω (échelle log)
- 3 témoins de présence de défauts pour valider la mesure
- Fréquence de mesure : 128Hz
- Raccordement des piquets sur bornes de couleurs repérées
- Barrette imperdable amovible entre S et H pour mesure de résistance à 2 fils
- Protection par fusible HPC

Spécifications générales

- Alimentation : 8 piles de 1,5V pour une autonomie moyenne de 1800 mesures de 15s (autonomie contrôlée en permanence)
- Mesures selon IEC 61557, NF C 15-100, VDE 0413 et BS 7671
- Sécurité électrique : IEC 1010 + IEC 61557
- Dimensions : 238 x 136 x 150mm ; masse : 1,3kg

Accessoires fournis :

- 8 piles 1,5V
- 1 sangle de transport
- Manuel d'utilisation



1537	Mesureur de terre analogique C.A 6421	unité
------	---------------------------------------	-------

Contrôleur de terre MX435C

Complet et léger, le contrôleur multifonction MX 435C dispose des fonctions essentielles pour vérifier la sécurité des installations électriques selon les normes en vigueur. Tout particulièrement destiné aux artisans, installateurs, organismes de contrôle ou services de maintenance, il représente un bon compromis prix/performances.

Isolement : 0,5 à $199,9M\Omega$ sous 500VDC

Terre 3P: 0,10 à 1999Ω par méthode traditionnelle des 2 piquets auxiliaires

Continuité : 0,10 à $19,99\Omega$ ($I > 200mA$) avec bip sonore

Test différentiel : 30mA/500mA/650mA,

Mode impulsion 1 x $I\Delta n$

Courant et courant de fuite jusqu'à 200A par pince (pince en option)

Tension : 0 à 600VAC

Spécifications générales

Raccordement sans erreur possible grâce au code de couleurs entre les bornes et le commutateur

Afficheur LCD 2000pts rétro-éclairé

Sacoche de transport et d'utilisation "main libre"

Alimentation / autonomie : 2 piles 9V pour une autonomie moyenne de 3000 mesures

Mesures selon EN 61557, NF C 15-100, VDE0100...

Sécurité électrique : CEI 1010 Cat.III 300V

Dimensions : 195 x 97 x 55mm ; masse : 500g

Accessoires fournis :

- Sacoche de transport utilisation mains libres,
- 1 jeu de 2 cordons de mesure de 1,5 m,
- 2 pinces crocodiles
- 2 pointes de touches,
- 2 piles 9v 6LR61 (AA)
- 1 Manuel d'utilisation



1541	Mesureur de terre MX435C	unité
------	--------------------------	-------

Contrôleurs de terre et de résistivité

Code	Désignation	Cond ^t
------	-------------	-------------------

Mesureur de terre et de résistivité numérique C.A 6460

Dans son boîtier robuste et étanche, le C.A 6460 est un appareil simple d'utilisation conçu spécialement pour un usage sur le terrain. Partout où il est nécessaire d'implanter une prise de terre ou de caractériser une terre existante, il contribue à établir un diagnostic précis, fiable et rapide, dans les meilleures conditions de confort et de sécurité.

- Contrôleur 3 en 1 : résistivité, terre, couplage
- Gamme de mesure : 0,00 à 2000Ω (3 calibres automatiques)
- Passage de la méthode 4 fils à la méthode 3 fils grâce à 1 barrette imperdable amovible entre E - ES
- 3 témoins de présence de défauts pour valider la mesure
- Fréquence de mesure : 128Hz

Spécifications générales

- Raccordement facile des piquets grâce à des bornes de couleurs repérées
- Grand afficheur numérique de 2000pts avec rétro-éclairage
- Alimentation : 8 piles 1,5V pour une autonomie moyenne contrôlée en permanence de 4500 mesures de 15s
- Boîtier étanche IP53 avec couvercle rabattable et poignée de transport
- Sécurité électrique : EN 61010 et IEC 61557
- Dimensions : 273 x 247 x 127mm - masse : 2,8kg

- Accessoires fournis :
 - 8 piles LR6 (AA)
 - 1 sangle de transport
 - 1 manuel d'utilisation



1538	Mesureur de terre à piles C.A 6460	unité
------	------------------------------------	-------

Mesureur de terre et de résistivité numérique C.A 6462

Dans son boîtier robuste et étanche, le C.A 6462 est un appareil simple d'utilisation conçu spécialement pour un usage sur le terrain. Partout où il est nécessaire d'implanter une prise de terre ou de caractériser une terre existante, il contribue à établir un diagnostic précis, fiable et rapide, dans les meilleures conditions de confort et de sécurité.

- Contrôleur 3 en 1 : résistivité, terre, couplage
- Gamme de mesure : 0,00 à 2000Ω (3 calibres automatiques)
- Passage de la méthode 4 fils à la méthode 3 fils grâce à 1 barrette imperdable amovible entre E - ES
- 3 témoins de présence de défauts pour valider la mesure
- Fréquence de mesure : 128Hz

Spécifications générales

- Raccordement facile des piquets grâce à des bornes de couleurs repérées
- Grand afficheur numérique de 2000pts avec rétro-éclairage
- Batterie rechargeable NiMH pour une autonomie moyenne contrôlée en permanence de 1180 mesures de 15s
- Boîtier étanche IP53 avec couvercle rabattable et poignée de transport
- Sécurité électrique : EN 61010 et IEC 61557
- Dimensions : 273x247x127mm - masse : 3,3kg

- Accessoires fournis :
 - 8 Piles LR6 (AA)
 - Manuel d'utilisation

2625	Mesureur de terre sur batterie C.A 6462	unité
------	---	-------



Contrôleurs de terre et de résistivité

Code	Désignation	Cond ^t
------	-------------	-------------------

Kit de terre

- Kit de terre « standard » livré dans un sac souple contenant :
2 piquets droits, 2 extracteurs, 2 enrouleurs de 30m (rouge, bleu), 3m de câble vert et 1 maillet.
- Kit de terre « résistivité » livré dans un sac souple contenant :
4 piquets droits, 2 extracteurs, 2 enrouleurs de 30m (rouge, bleu), 3m de câble vert, 3m de câble noir et un maillet.

1539	Kit terre pour C.A 6421	unité
1540	Kit terre résistivité pour C.A 6460 / C.A 6462	unité
1590	Kit de terre pour MX435B / MX435C	unité



Localisateurs de défauts sur câble cuivre

Code

Désignation

Cond^t

Mégohmmètre capacimètre numérique C.A 6531

Le mégohmmètre C.A 6531 mesure les isolements sous 50V et 100V, mais aussi les résistances, les capacités, les courants et les tensions AC/DC.

- Isolement : jusqu'à 400MΩ sous 50V et 100V
- Mesure de tension AC : 0 à 400V
- Indication de tension avant la mesure d'isolement : 0 à 600V AC/DC (blocage si U>25V)
- Résistance : 0 à 40kΩ
- Capacité : 0 à 4000nF
- Courant : 0 à 400mA AC/DC
- Afficheur géant 4000 pts + bargraphe (lecture simultanée de la mesure et de la variation analogique)
- Rétro-éclairage
- Alarmes programmables
- Fonction DREL pour la vérification de la présence de trame de transmission ou mesure de la différence de résistance de 2 fils d'une paire
- Affichage direct en km de la longueur d'une ligne sous test

Spécifications générales :

- Sonde de commande déportée en option
- Béquille arrière pour utilisation sur table ou sur sol
- Grande autonomie : 6 piles 1,5V
- Mesures selon IEC 61557, NF C 15-100, VDE 0413
- Sécurité électrique : IEC 1010 600V Cat III-2
- Dimensions : 211 x 108 x 60mm
- Masse : 830g

Accessoires fournis

- 1 sacoche "mains libres"
- 2 cordons de 1,5m (rouge + noir)
- 1 pince crocodile rouge
- 1 pointe de touche noire
- 2 grippe-fil (rouge + noir)
- 6 piles LR6 (AA)
- Manuel d'utilisation

1534

Mégohmmètre numérique C.A 6531

unité



Mégohmmètre numérique C.A 6533

Parfaitement adapté aux contrôles sur les lignes téléphoniques ou sur les matériels électroniques, le mégohmmètre C.A 6533 mesure les isolements sous 50V, 100V, 250V et 500V, mais aussi les résistances. Il indique la tension AC/DC avant chaque mesure.

- Isolement : jusqu'à 20GΩ sous 50V, 100V, 250V et 500V
- Indication de tension avant la mesure d'isolement : 0 à 600V AC/DC (blocage si U>25V)
- Résistance : 0 à 400kΩ
- Afficheur géant 4000 pts + bargraphe (lecture simultanée de la mesure et de la variation analogique)
- Rétro-éclairage
- Alarmes programmables
- Fonction DREL pour la vérification de la présence de trame de transmission ou mesure de la différence de résistance de 2 fils d'une paire

Spécifications générales

- Sonde de commande déportée en option
- Béquille arrière pour utilisation sur table ou sur sol
- Grande autonomie : 6 piles 1,5V
- Mesures selon IEC 61557, NF C 15-100, VDE 0413
- Sécurité électrique : IEC 1010 300V Cat.III
- Dimensions : 211 x 108 x 60mm ; masse : 830g

Accessoires fournis

- 1 sacoche "mains libres"
- 2 cordons de 1,5m (rouge + bleu)
- 1 cordon gardé noir de 1,5m
- 2 pinces crocodile (rouge + bleue)
- 1 pointe de touche noire,
- 2 grippe-fil (rouge + noir)
- 6 piles LR6
- Manuel d'utilisation

1535

Mégohmmètre numérique C.A 6533

unité



Localisateurs de défauts sur câble cuivre

Code	Désignation	Cond ^t
------	-------------	-------------------

Mégohmmètre isolamètre multimètre BMM80F

Sa technologie à microprocesseur a permis d'intégrer de nombreuses fonctionnalités habituellement non résidentes dans les isolamètres et mesureurs de continuité. Cet instrument possède un écran à cristaux liquides de grande taille avec le baregraphe analogique breveté de MEGGER®, qui combine les avantages du suivi de tendance et de la lecture rapide sur baregraphe et de la lecture digitale exacte et sans ambiguïté. Le BMM 80F est l'outil idéal pour les télécoms sans besoin de mémorisation ni transfert de données.

- Mesure de résistance d'isolement : jusqu'à 200 GΩ
- Tension de test : 50/100/250/500V
- Mesure de tension : jusqu'à 1000V CA/CC
- Mesure de capacité : jusqu'à 10mF

Spécifications générales :

- Dimensions : L220XP110xH45 mm
- Poids : 742 g (avec piles)
- Alimentation : 6 piles alcalines 1,5 V type LR6 (AA)
- Autonomie : 2100 tests de 5 secondes à 1000 V

Accessoires fournis :

- Sonde à télécommande
- Housse de transport
- Sac de transport
- 6 piles LR6 (AA)
- 2 jeux de cordons



2215	Isolamètre multimètre BMM80F	unité
------	------------------------------	-------

Echomètre TS90

L'échomètre TS90 a été spécialement conçu pour identifier les défauts sur des câbles cuivre jusqu'à 8km. Très simple d'utilisation, il permet de gagner du temps sur la localisation de défauts. Il suffit de sélectionner le type de câble à tester et le TS90 se charge du reste : Impédance, vitesse de propagation, gain et impulsion sont automatiquement sélectionnés et ajustés. Le curseur détermine l'emplacement du défaut. Côté performances, le TS90 utilise des impulsions et un échantillonnage optimisés, couplés à des techniques avancées de filtrage et de traitement des signaux pour assurer une plage de mesure étendue, avec une courbe rendue nette facile à interpréter.

Largeur d'impulsion courte

Le TS90 dispose d'une impulsion courte pour une meilleure résolution. Des défauts peuvent ainsi être facilement localisés à moins d'un mètre.

Un appareil robuste

Le TS90 est un appareil robuste et portable performant sur le terrain quelles que soient les conditions climatiques : neige, pluie, chaleur, humidité. Il offre une longévité nettement supérieure aux autres échomètres dans les régions chaudes et humides.

Caractéristiques :

- Impédance, vitesse de propagation, gain et impulsion automatiquement sélectionnés et ajustés lors de l'analyse.
- Possibilité de tester deux paires.
- Mode d'acquisition automatique.
- Dynamique 8 kms.
- Mode comparaison de paires.
- Mode dépairage/diaphonie.
- Localisation de défauts intermittents.
- Mesure de la distance du défaut en mètres ou en temps.
- Configurable pour tout type de câble et Vp (0.300 à 1.000).
- Précision : ± 1 m à 3 km.
- Largeur d'impulsion: 5 ns à 2500 ns.

Spécifications spéciales :

Écran rétro éclairé de grande dimension
Dimensions : 141 x 211 x 43 mm.
Masse : 1000g

Accessoires fournis :

- 1 sacoche de transport
- 2 cordons de test
- 6 piles Alcaline
- 1 manuel d'utilisation.

Accessoires optionnels :

- Pack batteries rechargeable NiCad
- Chargeur externe pour pack batteries



6359	Echomètre TS90	unité
------	----------------	-------

Localisateurs de défauts sur câble cuivre

Code

Désignation

Cond^t

Echomètre TDR2000/2RC

Le TDR 2000/2 est un instrument capable d'identifier et de localiser des défauts sur une grande variété de câbles, qui peuvent être des défauts d'isolement, des jonctions défailantes, des ruptures de conducteurs ...

- 9 gammes de 50m à 16km
- Câbles énergie, Télécom et informatiques
- Adaptation d'impédance de sortie 0-120Ω.

Ecran graphique haute résolution 320x256 rétro-éclairé avec 3 versions différentes :

- Monochrome
- Monochrome rechargeable
- Couleur rechargeable
- Deux entrées L1, L2, L1/L2 & L1-L2
- Localisation Auto de la 1ère réflexion
- Mémorisation/Transfert sur PC

Spécifications générales

- Boîtier : ABS
- Dimensions : 250x200x110
- Poids : 1500g

Accessoires fournis :

- Pochette de test et portage
- Sangle de portage pour la pochette
- 1 jeu de cordons
- 1 jeu de mini pinces crocodiles
- 1 manuel utilisateur
- 1 CD ROM

Accessoires optionnels :

- Filtre de blocage de tension



2369	Echomètre TDR2000 / 2 RC - Couleur rechargeable	unité
6273	Echomètre TDR2000 / 2 RM - Monochrome	unité

Mégohmmètre - Ohmmètre RL2200

Le mégohmmètre - ohmmètre RL2200 est un multi-mesureur électronique destiné particulièrement à la réception, à la vérification et à la maintenance des lignes téléphoniques. Il présente la particularité d'un double affichage analogique et numérique. Il mesure les résistances d'isolement à 50 V et 500 V, les résistances de boucles, les tensions continues et alternatives et détecte un dépassement de seuil (indicateur sonore).

Mesure de résistance (résistance de boucle ...):

- Étendue de mesure de : 0 Ω à 10 000 Ω
- Courant de mesure < 1 mA.

Mesure de tension continue :

- Affichage numérique (3 chiffres)
- Etendues de mesure (L = valeur lue) :
 - 0 à 100 V : résolution 0.1 V, précision + (1%L+0.5 V)
 - 100 à 500 V : résolution 1V, précision + (1%L+1V)
- Impédance d'entrée : 200 kΩ

Spécifications générales :

- Boîtier plastique
- Alimentation : 4 piles de 1.5 V type LR6.
- Dimensions : 195x100x45mm
- Masse : 500g
- Etanchéité : IP54

Accessoires fournis :

- 1 Sacoche de protection
- 1 jeu de cordons de mesures
- 1 jeu de pinces crocodiles
- 4 piles de 1.5 V type LR6 (AA)
- 1 Manuel d'utilisation

Mesure de résistance d'isolement :

Tensions et étendues de mesure :

- de 0.01 MΩ à 1 000 MΩ sous 50 V
- de 0.1 MΩ à 10 000 MΩ sous 500V
- Courant de mesure < 1 mA

Indicateur sonore et visuel

Mesure de tension alternative :

- Affichage numérique (3 chiffres)
- Etendue de mesure :
 - 0 à 100 V : résolution 0.1 V, précision + (1%L+0.5 V).
 - 100 à 400 V : résolution 1V, précision + (1%L+1 V).
- Impédance d'entrée : 200 kΩ
- Valeur moyenne transcrite en efficace, sans composante continue.
- Bande passante 40 à 400 Hz.



0927	Mégohmmètre - Ohmmètre RL2200	unité
------	-------------------------------	-------

Localisateurs de défauts sur câble cuivre

Code	Désignation	Cond ^t
------	-------------	-------------------

Localisateur de défauts ISOPALM+

L'ISOPALM+ identifie et localise avec précision les défauts d'isolement et les défauts de coupure. La localisation est facilitée par les autres fonctions de mesure : résistance de boucle, mégohmmètre, voltmètre, capacimètre. Il peut conserver en mémoire une base de données de 4 tronçons permettant aussi les mesures sur câble hétérogène et sur câble homogène.

Fonctions :

- Localisation des défauts d'isolement
- Localisation de coupure
- Mesure d'isolement : 0-1000 M Ω
- Mesure de capacité : 0.1 à 2 μ F
- Mesure de résistance de boucle : 0 à 10 000 Ω
- Réjection

Accessoires fournis :

- 1 sacoche de protection
- 1 jeu de cordons de mesures
- 1 jeu de pinces crocodiles
- 1 manuel d'utilisation

Spécifications générales :

- Affichage : cristaux liquide
- Alimentation : 4 piles de 1.5V LR6 (AA)
- Dimensions: 195 x 100 x 45 mm
- Masse : 500g

0905	Localisateur de défauts ISOPALM+	unité
------	----------------------------------	-------



info@telenco.com
www.telenco.com

Tel. 0 476 358 484
Fax. 0 476 350 179

ZA Valmorge
38430 Morans France



Testeur de parafoudre + mégohmmètre MX604

Permet de tester les parafoudres et les résistances d'isolement. Livraison avec une sangle montée, trois piles, une notice de fonctionnement, une mallette de transport comprenant un module détachable support de parafoudre, une sonde de commande déportée, une pointe de touche, un cordon avec une pointe de touche intégrée, une pince crocodile, une pince support parafoudre.

Caractéristiques :

- Affichage : Galvanomètre
- Résistance d'isolement : 100 k Ω à 2 000 M Ω
- Tension de test : 50-100-500 VDC
- Tension : 600 VDC
- Test parafoudres Télécom : OUI avec range 0-600 VDC

Accessoires fournis :

- 1 mallette de transport
- 1 module détachable support de parafoudres
- 1 sonde de commande déportée rouge
- 1 pointe de touche intégrée
- 1 pince crocodile noire
- 1 pince support parafoudre
- 1 sangle
- 3 piles 1.5V LR03 (AA)
- 1 manuel d'utilisation

Spécifications générales :

- Alimentation : 3 piles de 1.5 V type LR6
- Sécurité IEC 61010-1 : Cat. III, 300V, Pol.2
- Dimensions : 155 x 98 x 40 mm
- Masse : 350g

1536	Mégohmmètre MX604	unité
------	-------------------	-------



Testeurs multifonctions

Code

Désignation

Cond^t

Testeurs de qualification de boucle de cuivre 990 DSL et 990 DSL WT

Ce sont des appareils multifonctions : Multimètre, pont, échomètre (TDR). C'est la solution idéale de test et d'analyse des boucles cuivre.

Il rassemble un éventail complet de fonctions de dépannage, d'identification des défauts, de test et de qualification en un outil portatif robuste et simple d'utilisation.

Une fonctionnalité de réflectométrie dans le domaine temporel (TDR) est offerte en option et permet une identification et une analyse précise du problème.

- Remplace jusqu'à 16 jeux de tests traditionnels
- Teste et dépanne les lignes POTS, ADSL et autres services spéciaux
- Identifie et localise les défauts grâce à la fonction de réflectométrie dans le domaine temporel (TDR - Time Domain Reflectometer)
- Test rapide, précis et facile à utiliser
- Conception compacte et robuste, résistante aux intempéries

Fonctionnalités standard (990 DSL et 990 DSL WT)

- Mesure de la tension alternative et continue
- Courts-circuits, mises à la terre et résistance de ligne avec conversion de la distance
- Identification des défauts résistants (Wheatstone et K-Test)
- Compteur de bobines de charge avec estimation de la distance pour y parvenir et graphique impédance versus fréquence
- Contrôle marginal de fuite
- Compteur de périphériques de boucle
- Suivi de la tonalité avec 4 modes
- Bruit en fréquence vocale - bruit de circuit et influence électrique
- Perte en fréquence vocale
- Symétrie longitudinale en fréquence vocale
- Générateur de tonalités en fréquence vocale
- POTS AutoTest automatisé
- Appareil téléphonique et surveillance de ligne sans intrusion
- Macros de test de commutation et de terminaison fréquence vocale (SmartStrap, MyHelper, FED, SASS, DATU, SmartPro)

Fonctionnalités en option - Réflectomètre large bande (modèle 990 DSL WT uniquement)

- Analyse spectrale du niveau et du bruit large bande à l'aide de masques d'interférences
- Perte large bande
- Symétrie longitudinale large bande
- Générateur de tonalités large bande
- Fonctions ADSL AutoTest et xDSL AutoTest pour la qualification des paires
- Test de vérification ADSL pour le test de connectivité
- Macros de test de terminaison large bande (SmartStrap, MyHelper, FED)
- TDR AutoTest
- Test TDR paire 1
- Comparaison TDR paire 1 et paire 2
- Différence TDR paire 1 et paire 2
- Surveillance TDR paire 1
- Diaphonie TDR paire 2 vers paire 1
- Comparaison TDR paire 1 et trace mémorisée

Accessoires fournis :

- 1 housse de protection avec bandoulière et crochet
- 1 étui de protection
- 1 Alimentation secteur
- 1 chargeur allume cigare 12volts
- 1 calibre de fils
- 1 manuel d'utilisation

8273 Testeur de qualification boucle cuivre 990 DSL

unité

4691 Testeur de qualification boucle cuivre 990 DSL WT
option réflectomètre

unité



Détecteurs de câbles et de canalisations

Code	Désignation	Cond ^t
------	-------------	-------------------

Détecteur de câbles 2250E / 2273E

Le détecteur de câbles 2250E permet de suivre rapidement et efficacement la trajectoire des câbles souterrains, qu'il s'agisse de câble cuivre ou de câble fibre optique (avec fil de continuité métallique). Couplé avec le détecteur de marqueurs EMS, il permet de déterminer l'emplacement précis des marqueurs EMS sous terre et de suivre une trajectoire de câble en localisant en même temps les marqueurs. Le détecteur de câbles 2273E permet, en plus des fonctions offertes par le 2250E, de repérer l'emplacement des défauts de gaine et d'afficher l'intensité du défaut. Mode à tonalité pour la localisation des défauts d'antennes et des câbles neutres concentriques. Double fréquence au niveau de la tonalité et de l'emplacement du défaut dans la gaine.

Fonctions :

- Localise le chemin du câble
- Mesure la profondeur du câble ou de la sonde
- Mesure la valeur du courant relatif dans le câble
- Identifie les câbles et les paires de câbles
- Identifie les paires de câble à travers les sections humides
- Localise les câbles d'alimentation sous tension

1544	Détecteur de câbles 2250E	unité
1545	Détecteur de câbles 2273E	unité



Sabots de localisation des marqueurs 3M 2205/2206

Détectent les points clés d'un réseau enterré pendant le repérage de câbles ou tuyaux métalliques. Ils permettent de localiser les marqueurs EMS. En mode MARKER, le sabot désigne l'endroit exact où est enterré le marqueur. En mode ALERTE, ce dispositif avertit l'utilisateur qu'un marqueur est enterré à cet endroit pendant le repérage d'un câble ou d'un tuyau métallique. Le dispositif 3M 2205 localise les marqueurs correspondants aux réseaux de télécommunication tandis que le dispositif 3M 2206 localise tous les marqueurs EMS.

Accessoires Fournis :

- 1 mallette souple de transport
- Pince inductive Ø 175mm
- Pince inductive Ø 75mm
- Fourche de détection
- Piquet de terre
- Cordon prolongateur lg 3.60m
- Câble émetteur lg 2.10m
- Cordon de raccordement fourche lg 1.20m

1546	Sabot de détection 2205	unité
1548	Sabot de détection 2206	unité

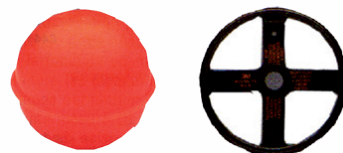


Marqueurs électronique 3M

Boule marqueur : conçue pour les tranchées étroites jusqu'à 1,22 m de profondeur, cette boule marqueur permet d'obtenir une position horizontale précise, quelque soit la manière dont elle est placée dans le sol. Applications téléphoniques (couleur orange) : Acheminement des câbles, épissures enterrées, tuyaux de descente de service enterrés, bobines de charge, embouts de conduits, câbles à fibres optiques

Mini-marqueur : conçu pour le marquage à des profondeurs allant jusqu'à 1,83m. Les branches du mini-marqueur permettent de le stabiliser à la position correcte après son placement.

1547	Boule marqueur 1420	lot de 30
1549	Mini-marqueur 1255	lot de 50



Détecteurs de câbles et de canalisations

Code	Désignation	Cond ^t
------	-------------	-------------------

Détecteur de marqueurs FLM 700

Le détecteur de marqueurs FLM 700 sert à la localisation précise des marqueurs électroniques passifs de toute marque connue et qui sont utilisés pour le repérage des câbles électriques et de télécommunication, ainsi que de canalisations d'eau ou de gaz.

Le principe de repérage fonctionne de la façon suivante : Emission de la fréquence du marqueur souhaité et réception du signal de réponse du marqueur localisé.

Les marqueurs 2500 et 100-3D sont enterrés sur les conduites, lors de la réalisation d'ouvrage ou lors de réparation (par ex. boîtier de jonction) et permettent d'effectuer des repérages fiables et précis, même après de longues années.

Ce type de marquage s'utilise principalement sur des conduites non métalliques telles que câbles optiques, conduites de gaz en PE ou canalisations d'eau et pour lesquelles il n'est pas possible d'effectuer un repérage de tracés avec les systèmes de localisation inductifs. On le retrouve également sur les réseaux de câbles sans problèmes pour marquer les boîtiers de jonction, les terminaisons de câbles, les ramifications (câbles BK) et les tuyaux de protection.

Caractéristiques techniques

- Large écran LCD à contraste variable
- Affichage jusqu'à 8 marqueurs
- Ampli semi-automatique
- Atténuation des perturbations pour une localisation plus rapide
- Détection jusqu'à une profondeur de 2,40 m
- Affichage digital de la profondeur
- Indication acoustique (fréquence modulée)
- Détection acoustique et affichage progressifs
- Ergonomie optimisée pour une prise en main aisée

Fonction «Online-Scan-Mode» :

- Tous les marqueurs choisis sont interrogés successivement et détectés.
- Fonction « Wrong-Marker-Alert »

Elle permet d'effectuer, lors de chaque mesure de profondeur, une analyse du marqueur cherché. Les marqueurs « endommagés » sont indiqués et un signal sonore est transmis.

Deux adresses de mémoire pour sélectionner les fréquences dans les gammes de 50 kHz à 170 kHz sont disponibles pour compléter les six fréquences normalisées définies et répondre à des besoins spécifiques.

Spécifications générales :

- Haut parleur niveau réglable
- Autonomie : 8 piles 1.5v LR6 (AA)
- Dimensions : 730x225x295
- Poids : 2300g
- Accessoires fournis :
- 8 piles 1.5v LR6 (AA)
- 1 manuel d'utilisation

6269	Détecteur de marqueurs FLM 700	unité
7817	Marqueur 2500 pour détecteur FLM 700	unité
7816	Boule marqueur 100-3D pour détecteur FLM 700	unité



Détecteurs de câbles et de canalisations

Code	Désignation	Cond ^t
------	-------------	-------------------

Détecteur de câbles et de canalisations enterrés vLoc Pro

Localisation rapide et optimale / Léger / Robuste / 65 fréquences compatibles avec les appareils du marché

C'est un équipement qui permet de simplifier et d'accélérer la tâche de repérage des câbles et tuyaux souterrains, augmentant la sécurité sur le chantier tout en faisant faire des économies de temps et d'argent. Sa conception robuste et légère en ABS et fibre carbone, spécialement pensée pour des conditions de chantier difficiles. Il est équipé d'un menu intuitif et d'une configuration de 65 fréquences compatibles avec les appareils du marché.

Spécifications :

- Localisation optimale, précise et rapide de l'infrastructure souterraine
- Mesure de profondeur de 0,3 à 7m très rapide et précise par simple pression de touche
- Moins de 2,5 kg pour un travail sans fatigue
- Large spectre de fréquence pour une localisation optimale dans toutes les conditions terrain
- Écran couleur LCD grand format compatible avec la lumière du soleil
- Réglage automatique de la sensibilité, écran couleur LCD
- Extensible à la localisation des défauts de gaine

Loc 5Tx (5Watts) et Loc 10Tx (10 Watts) sont des émetteurs économiques en générant une consommation énergétique faible.

Chaque émetteur fonctionne en mode connexion directe, par induction et au travers d'une pince à émission.

Contenu de la livraison kit complet vLocPro :

- Récepteur vLocPro Rx
- Émetteur vLocPro Tx
- Jeu de mise à la terre
- Perche de mise à la terre
- Etui de transport
- Manuel d'utilisation

Accessoires en option :

- Casque
- Pour travailler de manière optimale dans un environnement bruyant
- Émetteur de localisation VLOCProTx
- Pince à induction 100 mm pour envoyer des signaux sur des conduites conductrices.
- Cadre en A pour la localisation de défauts de gaine

10128	Localisateur de câbles et de canalisations enterrés vLocPro 5W	unité
10129	Localisateur de câbles et de canalisations enterrés vLocPro 10W	unité



Émetteur Loc 5Tx



Émetteur Loc 10Tx

Détecteur de métaux GARRETT ACE 250

Ce détecteur de métaux est doté d'un système de repérage à 12 positions. L'affichage et la tonalité progressifs permettent de détecter de manière précise la nature métallique de la cible détectée.

Caractéristiques :

- Canne réglable en 3 parties
- Cinq programmes de détection préenregistrés
- Discrimination réglable
- Fréquence 7,2 kHz
- Identification visuelle de la cible

4065	Détecteur de métaux Garret ACE 250	unité
4091	Sac de transport	unité



Accessoires de test

Code	Désignation	Cond ^t
------	-------------	-------------------

Cordon de mesure

Cordon mâle-mâle Ø 4 mm, fiche banane.

0532	Cordon de mesure lg. 1m rouge	unité
0534	Cordon de mesure lg. 2 m rouge	unité
0533	Cordon de mesure lg. 1m noir	unité
0535	Cordon de mesure lg. 2 m noir	unité



Cordon pointe de touche

Cordon mâle-mâle Ø 4 mm, pointe de touche - fiche simple.

0536	Cordon pointe de touche lg. 1m rouge	unité
0538	Cordon pointe de touche lg. 2 m rouge	unité
0537	Cordon pointe de touche lg. 1m noir	unité
0539	Cordon pointe de touche lg. 2 m noir	unité



Grippe-fils

0530	Grippe-fils rouge	unité
0531	Grippe-fils noir	unité



Pince croco

Pince test 2 manchons isolés - Ø 4 mm + vis.

0540	Pince croco rouge	unité
0541	Pince croco noir	unité



Fiche banane

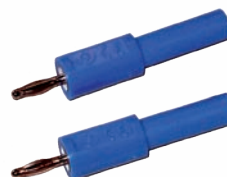
1584	Fiche banane Ø 4 mm rouge	unité
5759	Fiche banane Ø 2 mm rouge	unité
1585	Fiche banane Ø 4 mm noir	unité
5760	Fiche banane Ø 2 mm noir	unité



Adaptateur

Ces adaptateurs 4-2 mm se mettent aux extrémités des pointes de touche 4 mm de la plupart des appareils de mesure pour réaliser les tests sur le module de raccordement et les parafoudre Telenco.

6802	Adaptateur isolé bleu fiche male Ø 2 mm connecteur Ø 4 mm	unité
------	---	-------



Détecteurs de gaz et explosimètres

Code	Désignation	Cond ^t
------	-------------	-------------------

Détecteurs de gaz et explosimètre MX4

Détecte l'O₂, les gaz combustibles et 2 gaz toxiques, y compris le CO, le H₂S ou le SO₂

Le modèle MX4 est compact, robuste et simple à utiliser. C'est un moniteur personnel idéal pour une utilisation en conjonction avec le programme iNet. La coque de cette petite unité robuste est composée de polycarbonate extrêmement résistant et recouverte d'un surmoulage de protection. Il est certifié IP66 et IP67 par un laboratoire indépendant. Cela signifie qu'il est étanche à la poussière. De même, il est résistant à l'eau, tant en projection qu'en immersion.

Il est doté d'alarmes puissantes, afin d'alerter les opérateurs en zone dangereuse, il utilise un ensemble de trois alarmes : voyants ultra brillants, alarmes sonores 95 db et vibreur puissant.

Spécifications générales :

- Dimensions : 103x68x30mm
- Poids : 180g
- Batterie Lithium-Ion ou Alcaline
- Coque en polycarbonate
- iNetTM Ready et compatible Docking StationTM

Accessoires fournis :

- 1 batterie NiMH
- 1 chargeur
- 1 coiffe d'étalonnage
- 1 pince de ceinture avec anneau

4353	Détecteur de gaz MX4 explosimètre + O ₂	unité
------	--	-------



Détecteur de gaz M40 pour les gaz combustibles (CO, H₂S, O₂, LIE)

Le MX40 est un détecteur portable de gaz combustibles utilisable pour des applications dangereuses en plein air comme en espace confiné. Protégé par un solide boîtier antichoc afin de rester opérationnel en environnement difficile, il bénéficie également d'une résistance aux interférences électromagnétiques. Son clavier à 4 boutons permet une utilisation et un étalonnage simples et intuitifs.

Option :

- Une pompe électrique de prélèvement permet d'aspirer des échantillons jusqu'à 15m de distance

Spécifications générales :

- Alarme vibrante
- Batterie Lithium-Ion
- Autonomie 18h (sans alarme)
- Affichage des pics de concentration
- Grand afficheur LCD
- Capacité d'enregistrement des données de 75h.
- Pince pour ceinture
- ATEX, IP 65
- Dimensions : 109 x 62 x 35 mm - Masse : 244g (326g avec la pompe)
- Gaz : CO, H₂S, O₂ et les gaz combustibles

Accessoires fournis :

- 1 chargeur
- 1 godet d'étalonnage
- 1 étui cuir
- 1 pince pour bretelle
- 1 pince à ceinture
- 1 Manuel d'utilisation

6049	Détecteur de gaz M40	unité
------	----------------------	-------

